

# BARÓMETRO TERCER SECTOR ACCIÓN SOCIAL 2024

Renovando compromiso con los derechos en el siglo XXI



## ENTIDADES TSAS

Actuación en la **proximidad**, búsqueda de la **cercanía**

**75,6%** asociaciones

**48,7%** **menos de 30.000** euros ingresos anuales

Ámbito de actuación, **autonómico, provincial o local**  
**44,1%** **sin** personas asalariadas

ACCIÓN SOCIAL

SOCIOSANITARIO

INTEGRACIÓN  
E INSERCIÓN

## PERSONAS

**47,5 millones**  
atenciones  
directas

Mujeres

**56,1 %**



## PERSONAS BENEFICIARIAS

## PERSONAS TRABAJADORAS

**609.761**  
personas asalariadas

**3,1%** del total  
de personas contratadas en España



**74,4%**  
mujeres

**54,0%** de 35 a 54 años  
**73,3%** tiene estudios universitarios

Mayor presencia de jóvenes,  
**54,1%** estudios universitarios

**7 de cada 10** personas que colaboran  
(personas trabajadoras y voluntarias)  
son **personas voluntarias**



## PERSONAS VOLUNTARIAS

**1.472.657** personas asalariadas

42,9% de voluntariado ocasional

**63,8%** mujeres

INTERVENCIÓN  
Y ATENCIÓN DIRECTA

SENSIBILIZACIÓN

ÓRGANOS DE GOBIERNO

mujeres

**61,3 %**

## ECONOMÍA

### FINANCIACIÓN

**1,44%**  
PIB

44,8% gobiernos autonómicos  
29,4% ayuntamientos

PÚBLICA

**48,1 %**

PRIVADA

**21,7 %**

PROPIA

**30,2 %**

40,9% personas físicas  
34,0% obras sociales o fundaciones

**GASTOS**  
47,0% gastos de personal

52,5% cuotas usuarios  
26,6% pago servicios

**26,8%** pérdidas  
**54,9%** problemas de liquidez

## COLABORACIÓN

Cooperación con otras  
entidades del sector (42,5%)

A través de **proyectos  
comunes, alianzas o  
iniciativas** impulsadas por  
plataformas o redes



**Obstáculos**

Falta de medios, existencia de  
recursos escasos y poca  
comunicación

## GESTIÓN

Planes de prevención de **riesgos  
laborales** (64,6%)

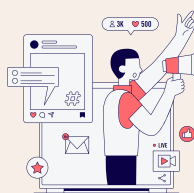
Planes de **igualdad** de género (63,7%)

Planes de **acoso sexual y acoso** por  
razón de **género** (60,1%)

Planes de **formación** (59,5%)



Planes de **transformación digital** en  
las **últimas posiciones** (28,1%)



Herramientas digitales  
más utilizadas **Redes  
sociales**